



คู่มือ

เพื่อระวังอุตสาหกรรมยาสูบ

เล่ม 3

บุหรี่แปลงร่าง (Alternative cigarette)
และ ผลิตภัณฑ์ยาสูบรูปแบบใหม่

ฉบับ มกราคม พ.ศ. 2555

ใช้สำหรับเครือข่ายเพื่อระวังเท่านั้น

สนับสนุนโดย



มูลนิธิรณรงค์เพื่อการไม่สูบบุหรี่

สำนักงานกองทุนสนับสนุนการสร้างเสริมสุขภาพ (สสส.)

คำแนะนำ

คู่มือฝึกระวังบริษัทบุหรี่จัดทำขึ้นเพื่อเป็นเครื่องมือสำหรับเครือข่ายนักณรงค์เพื่อการไม่สูบบุหรี่ ในการร่วมกันเป็นหูเป็นตา ฝึกระวังและบอกกล่าวสังคมให้รู้เท่าทันกลยุทธ์การตลาดของบริษัทบุหรี่ที่สร้างผลิตภัณฑ์ยาสูบในรูปแบบใหม่หรือเรียกว่า บุหรี่แปลงร่าง ด้วยการออกแบบของให้ดึงดูดใจ ยั่วยุให้เยาวชนอยากสูบบุหรี่และโฆษณาว่าลดพิษภัยได้ เพื่อหลอกล่อให้เกิดนักสูบหน้าใหม่ โดยมีเป้าหมายที่กลุ่มเด็ก เยาวชนและผู้หญิง

บุหรี่แปลงร่าง (Alternative Cigarette)

เป็นผลิตภัณฑ์ยาสูบชนิดใหม่ที่มีส่วนประกอบของสารนิโคตินแต่ไม่มีควันจากการเผาไหม้ และโฆษณาว່ว่าช่วยลดอันตรายที่เกิดจากควันบุหรี่ (Harm reduction products) ช่วยลดการสูบบุหรี่ เพื่อสร้างทางเลือกใหม่ที่แก้ปัญหาลุสสุขภาพให้กับผู้สูบบุหรี่และผู้ได้รับควันบุหรี่ ปัจจุบันมีบุหรี่แปลงร่างรูปแบบต่างๆ ดังนี้

1. บุหรี่ไฟฟ้า (Electric Cigarette/E-Cigarette) คือ เทคโนโลยีใหม่ที่บริษัทบุหรี่อ้างว่าสามารถช่วยให้คนที่ติดบุหรี่หลีกเลี่ยงโรคร้ายที่เกิดจากการสูบบุหรี่หรือสามารถเลิกสูบบุหรี่จริงได้อย่างถาวร โดยที่ไม่รู้สึกว่าเขาติดบุหรี่ ไม่มีนิโคตินเป็นส่วนผสม แต่มีสารละลายนิโคติน และสารเคมีโพรพิลีนไกลคอล ซึ่งบรรจุในรูปแท่ง (cartridge) มีแบตเตอรี่สำหรับอัดไฟไว้ในเครื่อง เมื่อสูบลมผ่านเข้าเครื่องจะเปลี่ยนโพรพิลีนไกลคอลให้เป็นละอองคล้ายควันบุหรี่ และแต่งกลิ่นให้น่าใช้ แม้จะมีการอ้างถึงข้อดีของบุหรี่ไฟฟ้าคือ ไม่มีควันที่มึนกลิ่น ลมหายใจผู้สูบบุหรี่ไม่มึนกลิ่น ฟันไม่เหลือง ไม่มีควันบุหรี่มือสอง ที่สำคัญคือไม่มีสารทาร์



บุหรี่ไฟฟ้า ซึ่งมีลักษณะไม่มีนิโคตินผสมของสารนิโคตินและสารโพรพิลีนไกลคอลอัดอยู่ในตัวผลิตภัณฑ์ที่มีลักษณะเป็นแท่งคล้ายปากกา ควบคุมการทำงานด้วยระบบอิเล็กทรอนิกส์ขนาดจิ๋ว และเทคโนโลยีอะตอม

สารพิษ หรือสารก่อมะเร็ง อย่างไรก็ตาม จากการตรวจสอบผลิตภัณฑ์ที่ขายตามท้องตลาดพบว่า ในแต่ละแท่งมีนิโคตินมากถึง 18 มิลลิกรัมซึ่งมากกว่าปริมาณที่ระบุไว้บนฉลากและมากกว่าบุหรี่รูปแบบธรรมดาถึง 10 เท่า

2. บุหรี่ไร้ควัน (Smokeless tobacco) คือ ผลิตภัณฑ์ยาสูบในรูปแบบของการเคี้ยว และการนัตยาเข้าทางจมูกหรือปาก มีความหลากหลายขึ้นอยู่กับระดับของ tobacco-specific nitrosamines (TSNAs เป็นยาสูบที่ใช้ในสภาพปราศจากการเผาไหม้ แต่ทำให้การดูดซึมนิโคตินเข้าสู่ร่างกายมีหลายแบบ ทั้งแบบเคี้ยว แบบอมทั้งหมดมีส่วนประกอบสำคัญคือนิโคติน และสารก่อมะเร็งถึง 28 ชนิด) ผลทางสุขภาพที่สำคัญที่สุด ได้แก่ มะเร็งในช่องปาก และเป็นสาเหตุของการเสียชีวิต (ในเอเชียใต้ถึงปีละ 50,000 คน)



บุหรี่ไร้ควัน ผลิตภัณฑ์ยาสูบในรูปแบบของการเคี้ยวและการนัตยาเข้าทางจมูกหรือปาก



3. เจลนิโคติน (Nicotine gel) คือ ยาสูบบรูปแบบใหม่ที่ใช้ทาเมื่อแล้วฉุนนิโคตินจากเจลจะถูกดูดซึมผ่านผิวหนังเข้าไปในร่างกายภายใน 30 วินาที นี่เป็นเพียงกลยุทธ์การตลาดของบริษัทบุหรี่ที่ต้องการลวงผู้สูบบุหรี่ให้คิดว่าผลิตภัณฑ์เหล่านี้มีความปลอดภัยและไม่ต้องเลิกสูบบุหรี่ นอกจากนี้ยังเป็นการส่งเสริมให้คนรุ่นใหม่อยากลองใช้ แต่ผลิตภัณฑ์เหล่านี้ไม่ใช่ผลิตภัณฑ์ช่วยเลิกบุหรี่ ไม่ได้ผ่านการรับรองประสิทธิภาพจากองค์การ

เจลนิโคติน ที่ใช้ทาเมื่อแล้วฉุนนิโคตินจากเจลจะถูกดูดซึมผ่านผิวหนังเข้าไปในร่างกายภายใน 30 วินาที

อาหารและยา ไม่ได้ช่วยให้ผู้สูบบุหรี่ลดภัยกว่าการสูบบุหรี่ที่ธรรมดา ผลิตภัณฑ์นี้อาจจะมีผล
ก่อให้เกิดความดันโลหิตสูง หัวใจเต้นเร็ว หากเป็นผู้ที่มีโรคประจำตัวก็อาจทำให้เกิดอันตรายได้

4. น้ำต๋มนิโคติน คือ บุหรี่รูปแบบใหม่ที่นำพาสารเสพติดสำคัญจากบุหรี่คือ นิโคติน
สู่ร่างกายในรูปแบบน้ำต๋มนิโคติน ซึ่งเป็นสารนิโคตินละลายน้ำปรุงรสให้มีรสชาติน้ำต๋ม สำหรับ
ต๋มให้ฤทธิ์ทดแทนการสูบบุหรี่



น้ำต๋มนิโคติน ซึ่งเป็นสารนิโคตินละลายน้ำปรุงรสให้มีรสชาติ
น้ำต๋ม สำหรับต๋มให้ฤทธิ์ทดแทนการสูบบุหรี่

บุหรี่ซูรส

คือ บุหรี่ที่มีรสชาติเลียนแบบผลไม้ หรือ รสอื่นๆ โดยบุหรี่จะผ่านการปรุงแต่งรสจนหอม ยั่วยวนด้วยกลิ่นอ่อนของช็อกโกแลต, วานิลลา, มินท์, เซอร์วี, คาราเมล, มะพร้าว, ส้ม, มะนาว แม้กระทั่งรสบิวรี่ ผลิตขึ้นเพื่อจูงใจวัยรุ่นนักศึกษาสูบบุหรี่ใหม่ รวมถึงทำให้เข้าใจผิดว่าอันตราย น้อยเพราะมีรสชาติสีสันคล้ายธรรมชาติ



ผลิตภัณฑ์ยาสูบรูปแบบใหม่ที่ดึงดูดความสนใจในกลุ่มเยาวชนและผู้หญิง

บาราฎุ- Hookha - Shisha - Narghile

เป็นยาสูบที่สูบผ่านน้ำ โดยส่วนบนสุดใช้วางยาเส้นที่เรียกว่า มาแอสเซล (MU'ASSEL) ซึ่งเป็นส่วนผสมของใบยาสูบ (tobacco) กับสารที่มีความหวาน เช่น น้ำผึ้งหรือกากน้ำตาล (maltose) หรือผลไม้ตากแห้ง ทำให้เกิดกลิ่นหอม ซึ่งมักท่อไว้ในกระดาดฟอยล์ โดยใช้ถ่านหรือความร้อนจากไฟฟ้าในการเผายาเส้น คิว้นจากการเผาไหม้จะผ่านน้ำมายังส่วนล่างสุด ซึ่งเป็นภาชนะที่ทำด้วยแก้วสวยงามที่บรรจุน้ำไว้ ถ้าใช้เวลาสูบนาน 45 นาที จะได้รับสารทาร์เป็น 36 เท่า คาร์บอนมอนนอกไซด์เป็น 15 เท่า และนิโคตินเป็น 70 เท่า เมื่อเทียบกับการสูบบุหรี่ 1 มวน ซึ่งเป็นอันตรายต่อร่างกายอย่างมาก

ทำไมต้องมีการเฟ้าระวังผลิตภัณฑ์ยาสูบรูปแบบใหม่

จากสถานการณ์ความเคลื่อนไหวของบริษัทบุหรี่พบว่า ขณะนี้บริษัทบุหรี่ข้ามชาติพยายามขยายตลาดบุหรี่มาสู่ประเทศกำลังพัฒนาและด้อยพัฒนา ซึ่งประเทศไทยเป็นจุดหมายหนึ่ง การตลาดที่สำคัญของบริษัทบุหรี่เหล่านี้คือ การสร้างผลิตภัณฑ์ยาสูบรูปแบบใหม่ๆ ขึ้นมาให้ดึงดูดกลุ่มเป้าหมาย ซึ่งเป็นกลุ่มเด็ก เยาวชนและผู้หญิง รวมทั้งหลอกลวงว่ามีโทษภัยน้อยกว่าบุหรี่ทั่วไป ทั้งที่ความจริงแล้วมีอันตรายต่อสุขภาพกว่าบุหรี่ทั่วไปหลายเท่า เพราะฉะนั้นการเฟ้าระวังกลยุทธ์ทางการตลาดของบริษัทบุหรี่และผลิตภัณฑ์ยาสูบรูปแบบใหม่ จะช่วยป้องกันการเพิ่มขึ้นของนักสูบน้ำใหม่ โดยเฉพาะกลุ่มที่เป็นเป้าหมายของบริษัทบุหรี่ และป้องกันการลักลอบจำหน่ายผลิตภัณฑ์ยาสูบรูปแบบใหม่เหล่านี้

เราเฟ้าระวังอะไรบ้าง

- การลักลอบจำหน่ายบุหรี่แปลงร่าง และ บุหรี่ซูรส
- การโฆษณาทางอินเทอร์เน็ตและประชาสัมพันธ์ของบริษัทบุหรี่ที่อ้างว่ามีอันตรายน้อย
- รูปแบบของผลิตภัณฑ์ยาสูบ เช่น การออกแบบซอง และรสชาติที่ดึงดูดความสนใจ
- การวางจำหน่ายในสถานที่ต่างๆ

เฟ้าระวังที่ไหน

1. รอบๆ สถานศึกษา เช่น มหาวิทยาลัย โรงเรียน เป็นต้น
2. งานประเพณี งานคอนเสิร์ต งานกาชาด
3. แหล่งสถานบันเทิงต่างๆ เช่น ผับ บาร์ หรือร้านอาหาร
4. แหล่งขายสินค้าต่างๆ เช่น ตลาดนัด ถนนคนเดิน ตลาดกลางคืน (night bazaar)
5. ข่าวหนังสือพิมพ์ โทรทัศน์ วิทยุ
6. อินเทอร์เน็ต หรือเว็บไซต์ของบริษัท
7. ป้ายประชาสัมพันธ์ หรือ การประชาสัมพันธ์รูปแบบอื่นๆ (เช่นงานแถลงข่าว ชื่อบริษัทบุหรี่ โลโก้บริษัทบุหรี่ ตามสื่อสิ่งพิมพ์ โทรทัศน์ วิทยุ)

อุปกรณ์ที่ต้องใช้

1. คู่มือเล่มนี้
2. สมุดโน้ตเล็กๆ และ ปากกา
3. กล้องถ่ายภาพ หรือ กล้องโทรศัพท์มือถือ (ถ้ามี)

จุดบันทึกอะไรบ้าง

- บันทึกข้อมูลสถานที่
 - 1) การวางจำหน่ายในสถานที่ต่างๆ
 - 2) ประเภทของจุดจำหน่าย (ร้านสะดวกซื้อ โชห่วย ห้างสรรพสินค้า โมเดิร์นเทรด ซุปเปอร์มาร์เกต ชุมชนชายของ)
 - 3) สถานที่ตั้ง (ซอย ถนน ตำบล อำเภอ จังหวัด)
 - 4) วันและเวลาที่ทำการเฝ้าระวัง
- บันทึกสิ่งที่พบ ณ จุดจำหน่าย
 - 1) ลักษณะของตู้จำหน่าย
 - 2) พฤติกรรมของผู้ขาย
 - 3) ถ่ายภาพ หรือซื้อสินค้ากลับมา
 - 4) ลักษณะหรือรูปแบบของผลิตภัณฑ์ยาสูบนั้นๆ
 - 5) ราคาขายของผลิตภัณฑ์ยาสูบแต่ละชนิด
 - 6) การนำเข้าสินค้าดังกล่าว (จากแหล่งใด)

เฝ้าระวังเมื่อไหร่

1. เป็นประจำทุกเดือน หรือ ทุกสองเดือน
2. ทุกครั้งเมื่อมีโอกาสไปในบริเวณนั้นๆ
3. ทุกครั้งเมื่อพบเห็นการขายและการบริโภคบุหรี่ปริมาณสูง

แล้วแจ้งข้อมูลไปที่ไหน

1. โครงการศึกษาและเฝ้าระวังอุตสาหกรรมยาสูบ
โทรศัพท์ 089-816-0664 E-mail: TIWATCH01@gmail.com
2. มูลนิธิณรงค์เพื่อการไม่สูบบุหรี่
โทรศัพท์ 02-278-1828 E-mail: info@ashthailand.or.th
3. สำนักควบคุมการบริโภคยาสูบ กรมควบคุมโรค กระทรวงสาธารณสุข
โทรสายด่วนที่ 02-590-3342

เฟ้าะวังบุหรีชูรส

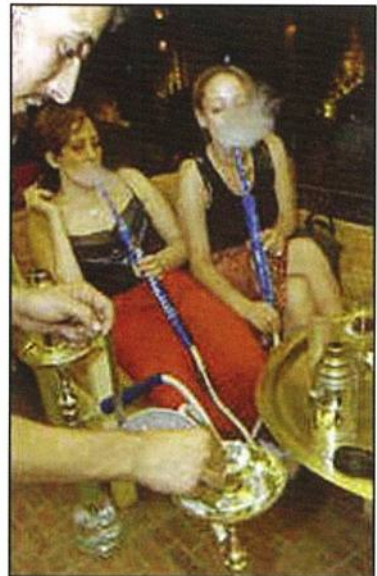
ข้อมูลประกอบ : ปัจจุบันเราพบการจำหน่ายบุหรีชูรส ในอินเทอร์เน็ต ทั้งเว็บไซต์ขายของสำเร็จรูป และ เว็บไซต์เขียลมีเดีย นอกจากนี้ยังพบการขายตามตลาดใหญ่ๆ ในกรุงเทพมหานคร หรือ ตลาดนัดตามต่างจังหวัด



บุหรีชูรสที่มีรสชาติต่างๆ เช่น รสส้ม รสมินต์ รสหวาน รสสตอเบอร์รี่ เป็นต้น

เฟียร์วังบาราอู๋

ข้อมูลประกอบ : ปัจจุบันเราพบการจำหน่ายและสูบบาราอู๋ตามสถานบันเทิงในกรุงเทพฯ และต่างจังหวัด รวมถึงพบตามร้านเหล้าปั่นรอบๆสถานศึกษา



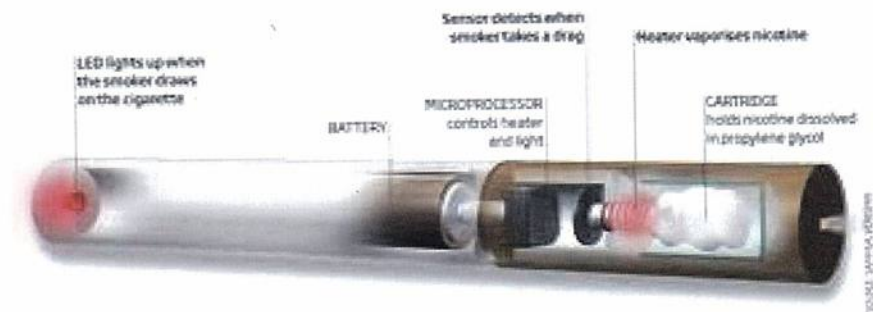
เฟ้าระวังบุหรีแปลงร่าง/พลิตกัณฑ์ยาสูบ รูลแบบใหม่

ชนิดของบุหรีแปลงร่าง : บุหรีไฟฟ้า (Electric Cigarette/ E-Cigarette)

ข้อมูลประกอบ : ปัจจุบันพบการขายบุหรีไฟฟ้า 2 แหล่งคือ ทางอินเทอร์เน็ต และร้านขายของขนาดเล็กตามห้างสรรพสินค้าทั้งในกรุงเทพฯ และต่างจังหวัด ผู้ขายมักได้รับการบอกกล่าวว่าเป็นเครื่องมือช่วยให้เลิกบุหรี

Smoke without fire

Suck on an e-cigarette and it produces a cloud of nicotine-carrying vapour with none of the toxic by-products of burning tobacco.



ส่วนประกอบหลักสำคัญของบุหรีไฟฟ้า ได้แก่ แบตเตอรี่ ตัว Atomizer และ ไลันโคตินหรือเรียกว่า Cartridge



ตัวอย่างบุหรี่ไฟฟ้าที่มีการจำหน่าย
อย่างแพร่หลายทางอินเทอร์เน็ต

ชนิดของบุทรีแปลงร่าง : บุทรีไร้ควัน (Smokeless tobacco)

ข้อมูลประกอบ : ปัจจุบันพบการขายทางอินเทอร์เน็ต ส่วนใหญ่มีการขายกันในต่างประเทศยังไม่นิยมมากในเมืองไทย





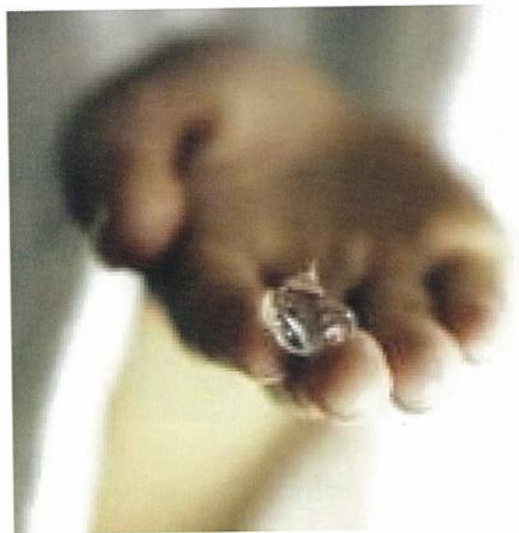
ตัวอย่างบุหรี่ไร้ควันที่มีหลายแบบ ทั้งแบบเคี้ยว และแบบอม

ชนิดของบุตรีแปลงร่าง : เจลนิโคติน และน้ำตึมนิโคติน

ข้อมูลประกอบ : เคยมีรายงานว่ามีการขายตามร้านค้าเล็กๆ แต่ไม่แพร่หลายมากนัก



nicogel



ตัวอย่างเจลนิโคติน ที่ใช้งานง่ายเพียงแค่เจลนี้ลงฝ่ามือแล้วถู

When You Can't Smoke 

NICLite



GREAT TASTE!

LASTS 3+ Hours
0 Calories
Great Taste

Use In:
Cars
Meetings
Restaurants
Parties & Public Events

HOMEOPATHIC "Smoking Alternative"
NIC Lite
Homeopathic Nicotinum Preparation
Complex Potentially Available Anywhere
8 FL. OZ. (236ML)

Welcome to
NicotineWater.com
A Nicotine Free Alternative


2004
2005
2006
2007
2008
2009
2010

The 2 members of Nicotine Water complement each other and have distinct attributes

Nicotine Water Any
This is a replacement of 100% Nicotinum and does not contain any smoking toxins or tar. It is a natural, non-toxic, and safe alternative to smoking. It is a natural, non-toxic, and safe alternative to smoking. It is a natural, non-toxic, and safe alternative to smoking.

Nicotine Water Nicotinum Preparation
This is a replacement of 100% Nicotinum and does not contain any smoking toxins or tar. It is a natural, non-toxic, and safe alternative to smoking. It is a natural, non-toxic, and safe alternative to smoking.

Safety
Nicotine Water is a safe and healthy alternative to smoking. It is a natural, non-toxic, and safe alternative to smoking. It is a natural, non-toxic, and safe alternative to smoking.



ตัวอย่างน้ำดื่มนิโคติน ที่บริษัทบุหรี่อ้างว่าใช้
สำหรับดื่มให้ฤทธิ์ทดแทนการสูบบุหรี่

NICLITE

WHEN YOU
CAN'T SMOKE,
DRINK NICLITE



NICLITE

www.nicotine.com

ฉบับ มกราคม พ.ศ. 2555

จัดทำโดย

เครือข่ายเฝ้าระวังอุตสาหกรรมยาสูบ
มูลนิธิรณรงค์เพื่อการไม่สูบบุหรี่
เครือข่ายนักรณรงค์ไม่สูบบุหรี่ เอเชีย

กองบรรณาธิการ

ผศ.ดร. ปิยะรัตน์ นิมพิทักษ์พงศ์
คุณสถาพร จิรัตนานนท์
ผศ.ดร.ณรงค์ศักดิ์ หนูสอน
ดร.ไพรัตน์ อันอินทร์
คุณกำหนด มีจักร
คุณนรา เทียมกลี

ขอขอบคุณ

คุณบังอร ฤทธิภักดี
คุณชูรุณี พิษณุกุลมงคล

สนับสนุนโดย

ศูนย์วิจัยและจัดการความรู้เพื่อการควบคุมยาสูบ (ศจย.)
Southeast Asia Tobacco Control Alliance (SEATCA)
มูลนิธิรณรงค์เพื่อการไม่สูบบุหรี่ (มสบ.)
มหาวิทยาลัยัยนเรศวร



สำนักงานกองทุนสนับสนุนการสร้างเสริมสุขภาพ (สสส.)