

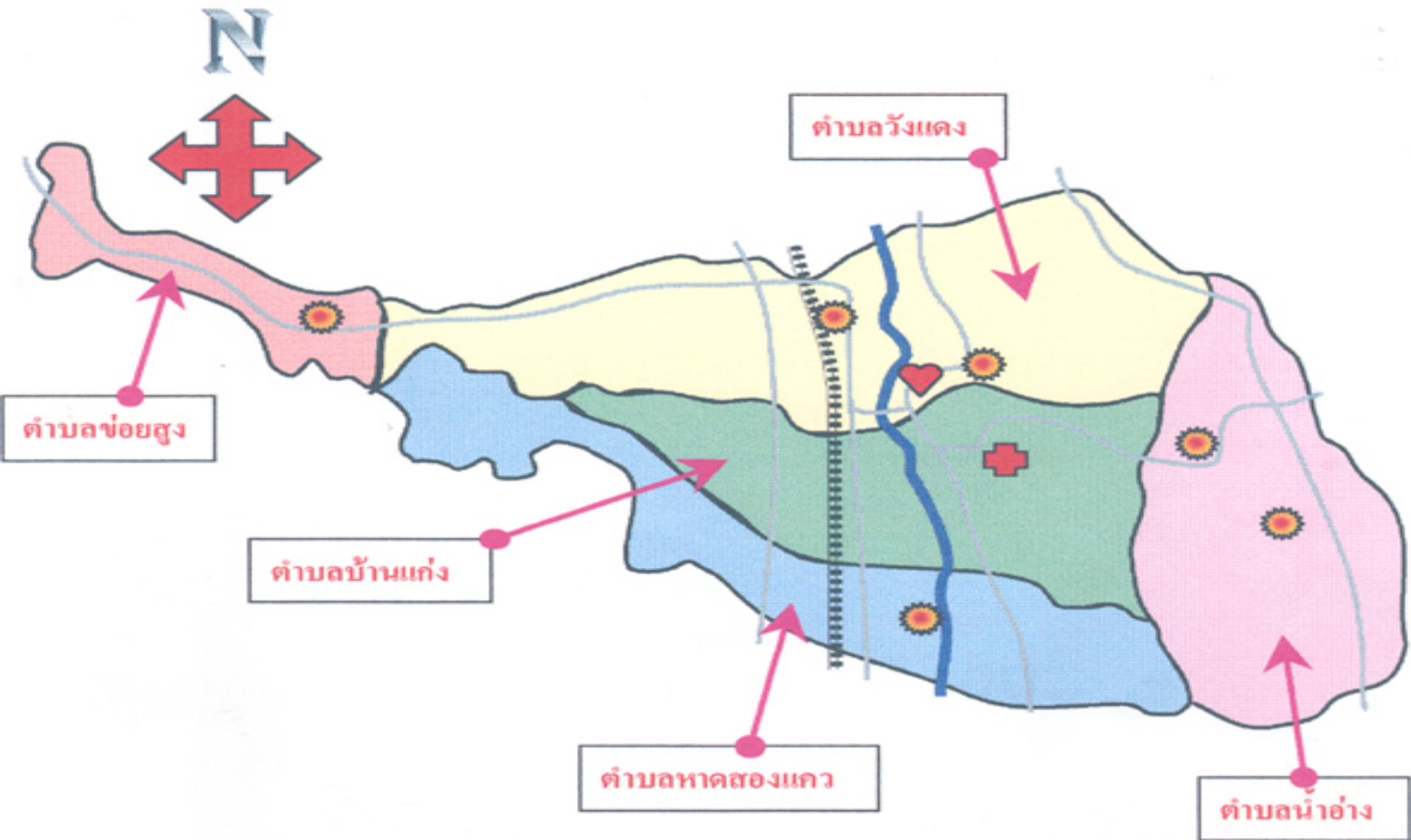
จังหวัดอุตรดิตถ์

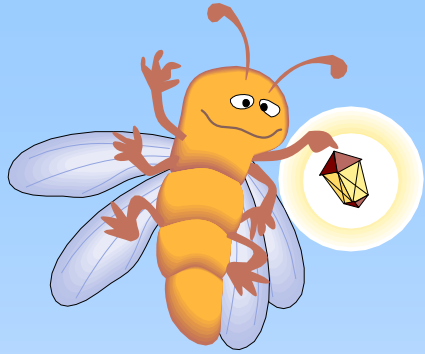


ผลการดำเนินงานโครงการโรงพยาบาล
ปลอดภัย 100%

โรงพยาบาลตรอน
สำนักงานสาธารณสุขจังหวัดอุตรดิตถ์

แผนที่อำเภอตรอน



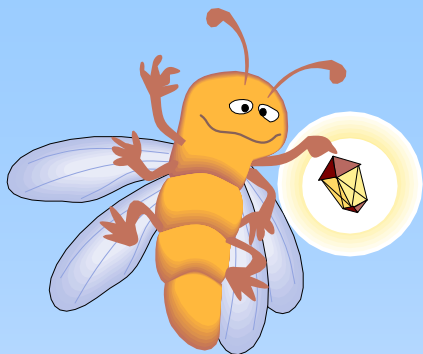


ข้อมูลทั่วไป

จำนวนหมู่บ้าน 47 หมู่บ้าน

จำนวนหลังคาเรือน 9,195 หลังคาเรือน

จำนวนครอบครัว 10,300 ครอบครัว



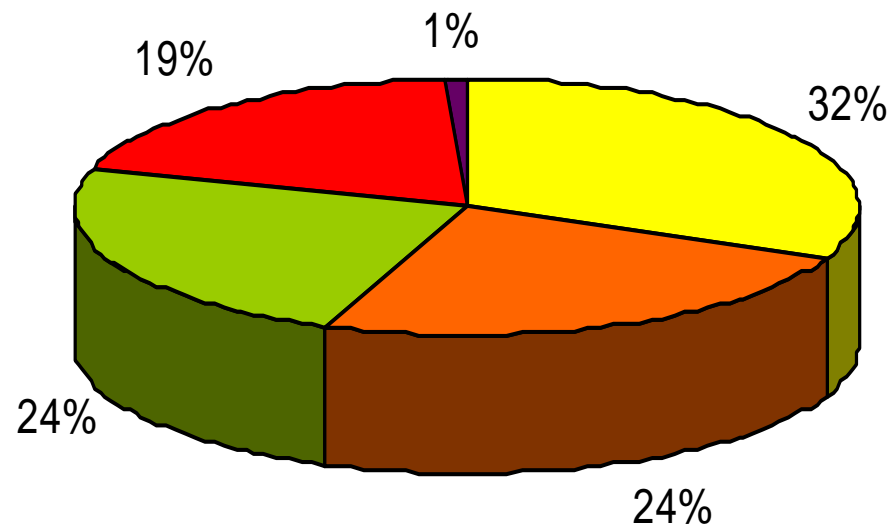
ข้อมูลประชากร

อำเภอตรอน มีประชากร

เพศชาย	17,543	คน
เพศหญิง	17,510	คน
รวมทั้งหมด	35,053	คน

ข้อมูลกลุ่มเสี่ยงจากการคัดกรอง

พฤติกรรมเสี่ยงโรคไม่ติดต่อ



■ บุหรี่ ■ อ้วน ■ กรรมพันธ์ุ ■ สุรา ■ บริโภคไม่ถูกหลัก

ร่วมกับโรงพยาบาลตรอนได้รับการเลือกจากมูลนิธิธรรมรงค์เพื่อการไม่
สูบบุหรี่ให้ดำเนินการโครงการโรงพยาบาลปลอดบุหรี่ เพื่อให้ดำเนิน
กิจกรรมให้เป็นศูนย์กลางในการแก้ปัญหาการสูบบุหรี่ของประชาชน
ที่มารับบริการ และญาติผู้มารับบริการในโรงพยาบาลรวมทั้งเจ้าหน้าที่
ผู้ปฏิบัติงานในโรงพยาบาล ดังนั้นทางผู้รับผิดชอบจึงได้ดำเนินงาน
ดังนี้

1. ประชุมชี้แจงการดำเนินงานในทีมบริหารโรงพยาบาล
2. แต่งตั้งคณะกรรมการที่มาจาก สหสาขาวิชาชีพ
3. กำหนดนโยบายโรงพยาบาลปลอดบุหรี่ 100 เปอร์เซ็นต์ พร้อมทั้ง
ประกาศเป็นลายลักษณ์อักษรให้ทราบทั่วกัน

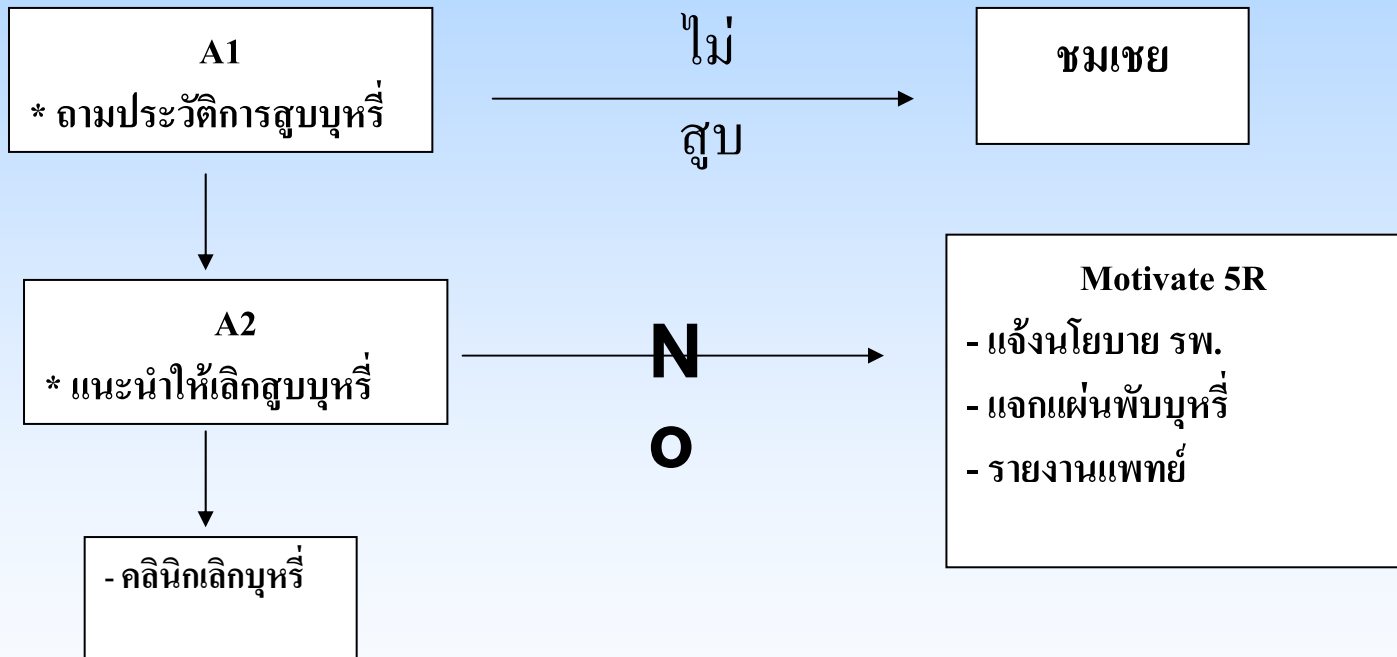
4. ถ่ายทอดให้ผู้ให้บริการ ผู้รับบริการ พร้อมญาติที่เข้ามาใช้บริการใน
โรงพยาบาลได้รับทราบทุกวัน โดยการติดประกาศร่วมกับ
ประชาสัมพันธ์เสียงตามสายทุกวัน วันละ 2 รอบ พร้อมทั้งติดป้าย
แสดง

5. ใช้กระบวนการ ถนนปชต (5A) เข้าสู่งานประจำทุกจุดของการ
ให้บริการโดยมีการอบรมเจ้าหน้าที่

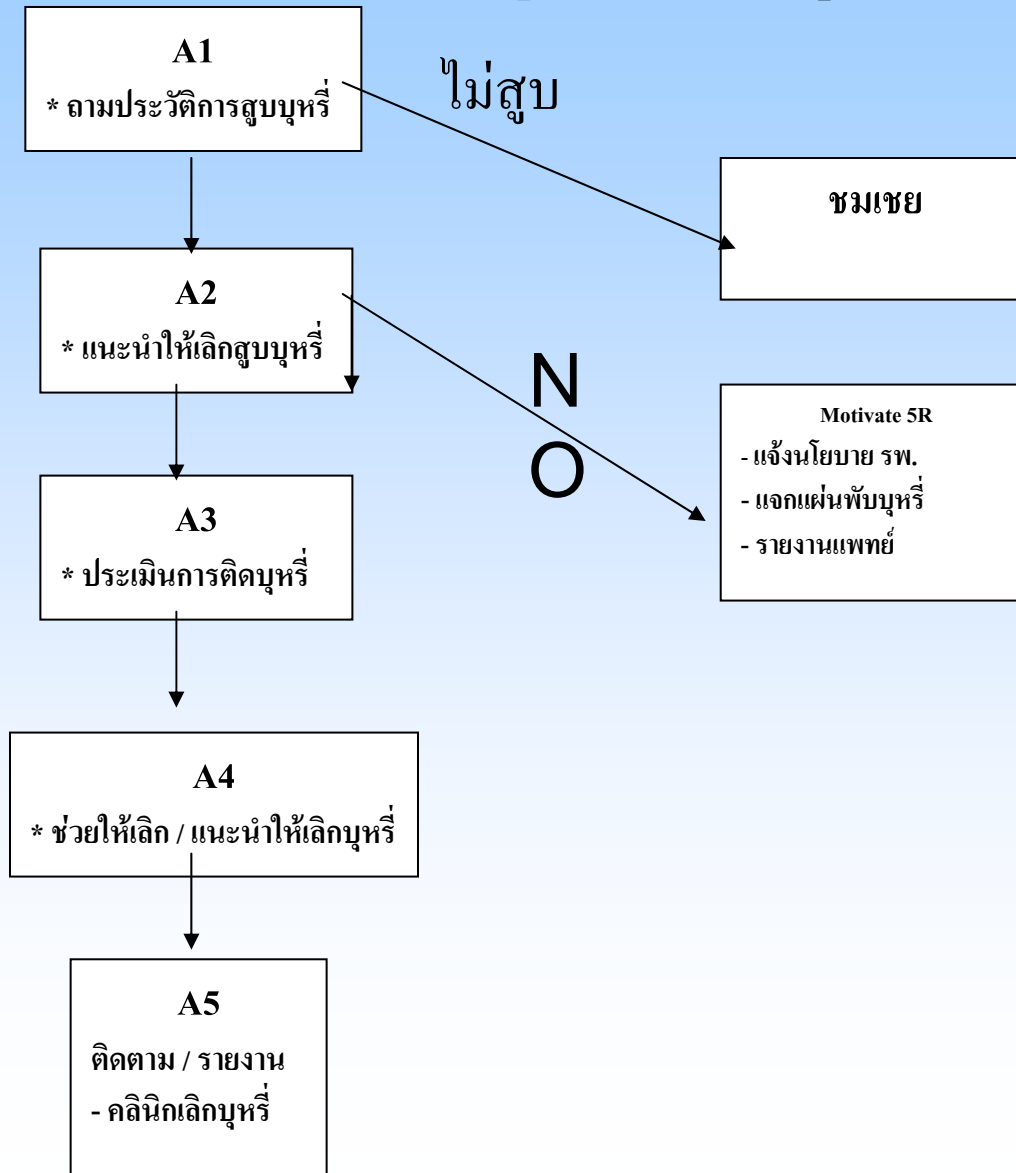


อบรมให้ความรู้เจ้าหน้าที่

5.1 การพัฒนาระบบบริการในการให้ความรู้และส่งเสริมการเลิกสูบบุหรี่ ให้กับบุคลากรและผู้รับบริการโดยการนำทักษะ 5A เข้าสู่งานประจำ กระบวนการดำเนินงานในผู้ป่วยนอกทุกหน่วย (A1 – A2) (OPD / ER / LAB / เกสัชกรรม / ส่งเสริมฯ / สุขาฯ / ทันตกรรม)



กระบวนการดำเนินงานในผู้ป่วยใน (A1 – A4)



6. การจัดสภาพแวดล้อมให้โรงพยาบาลเป็นเขตปลอดบุหรี่ตามที่กฎหมายกำหนด

- จัดทำเสียงตามสายกระตุ้นเตือนผู้รับบริการ ชุมชนให้รับทราบ โครงการโรงพยาบาลปลอดบุหรี่ 100 % สม่ำเสมอทุกวัน วันละ 2 ครั้ง(09.00 น. / 14.00 น.)
- จัดทำป้ายโรงพยาบาลเป็นเขตปลอดบุหรี่ 100 % ติดบริเวณหน้าโรงพยาบาล ป้ายห้ามสูบบุหรี่ติดตามบริเวณต่างๆ ในโรงพยาบาลให้ เห็นอย่างชัดเจนและทั่วถึง



- ประชุมหัวหน้างาน คณะทำงานแกนนำเพื่อติดตามประเมินผลการดำเนินงานทุก 1 เดือน
- จัดเก็บบันทึกการพบเห็นผู้สูบบุหรี่ในบริเวณ โรงพยาบาลลงในแบบฟอร์มรายงานอุบัติการณ์ความเสี่ยง โรงพยาบาล
- บันทึกการตรวจจับ โดยการตักเตือนเมื่อพบเห็นผู้สูบบุหรี่ในบริเวณ โรงพยาบาลและให้ผู้ป่วยเซ็นชื่อรับทราบการตักเตือนทุกครั้งทุกคน แต่ถ้าพบเห็นคนเดิมอีกจะประสานกับทีมตำรวจให้มีการตรวจจับในครั้งต่อไป
- ประสานกับทีมการดูแลคุณภาพด้านสิ่งแวดล้อมและ โครงสร้างของ โรงพยาบาลในการดูแลบริเวณรอบอาคารสถานที่ให้สะอาดปราศจาก ก้นบุหรี่และควันบุหรี่ทุกวันเพื่อไม่ให้เกิดมลภาวะ

7. การส่งเสริมการเลิกสูบบุหรี่ในบุคลากรและผู้มารับบริการ

- จัดอบรมแกนนำ และเจ้าหน้าที่ของโรงพยาบาลตรอนจำนวน 106 คน ผลการอบรมพบผู้เข้าอบรมเข้าใจและสามารถนำไปปฏิบัติได้ ร้อยละ 70
- จัดตั้งและพัฒนาคลินิกเลิกบุหรี่เพื่อให้บริการสำหรับผู้ที่ต้องการเลิกสูบบุหรี่และร่วมกันแก้ไขปัญหาที่เกิดจากการสูบบุหรี่อย่างเป็นรูปธรรม พร้อมทั้งได้จัดแนวทางในการส่งต่อมารับบริการที่คลินิกจากจุดให้บริการต่างๆ ในโรงพยาบาล
- ได้จัดทำตารางในการคัดกรองผู้ป่วยทุกรายที่มารับบริการในโรงพยาบาลซึ่งสามารถทำให้มีการคัดกรองได้ ร้อยละ 80



บัตรบันทึกผู้รับบริการ โรงพยาบาลตรอน
จังหวัดสุราษฎร์ธานี กระทรวงสาธารณสุข

เลขที่บัตร 0003113

ชื่อ-สกุล นางสาวโรจน์ ต่อวงษา อายุ 31 ปี เพศ ♀

วันที่รับบริการ 25 มิ.ย. 2543 เวลา 14:00

ชื่อผู้รับบริการ ส.บ้านไร่ อ.สวน จ.สุราษฎร์ (ไม่พบ)

อาชีพ แม่บ้าน สัญชาติ ไทย

มารดา นางสาวเอื้อ สัญชาติ ไทย

ผู้รับบริการ 43 หมู่ 2 ซอย

ส.บ้านไร่ อ.สวน จ.สุราษฎร์

ชื่อ นางสาวโรจน์ ต่อวงษา

วันที่รับบริการ 25 มิ.ย. 2543

วันที่ส่งกลับ (ทำมาส่งออกนอกโรงพยาบาล)

Handwritten notes on a form, including a checklist and medical instructions.

17 มิ.ย. 2543

1. 10-15 นาที ทุกวัน

2. 15-20 นาที ทุกวัน

3. 20-25 นาที ทุกวัน

4. 25-30 นาที ทุกวัน

5. 30-35 นาที ทุกวัน

6. 35-40 นาที ทุกวัน

7. 40-45 นาที ทุกวัน

8. 45-50 นาที ทุกวัน

9. 50-55 นาที ทุกวัน

10. 55-60 นาที ทุกวัน

11. 60-65 นาที ทุกวัน

12. 65-70 นาที ทุกวัน

13. 70-75 นาที ทุกวัน

14. 75-80 นาที ทุกวัน

15. 80-85 นาที ทุกวัน

16. 85-90 นาที ทุกวัน

17. 90-95 นาที ทุกวัน

18. 95-100 นาที ทุกวัน

19. 100-105 นาที ทุกวัน

20. 105-110 นาที ทุกวัน

21. 110-115 นาที ทุกวัน

22. 115-120 นาที ทุกวัน

23. 120-125 นาที ทุกวัน

24. 125-130 นาที ทุกวัน

25. 130-135 นาที ทุกวัน

26. 135-140 นาที ทุกวัน

27. 140-145 นาที ทุกวัน

28. 145-150 นาที ทุกวัน

29. 150-155 นาที ทุกวัน

30. 155-160 นาที ทุกวัน

31. 160-165 นาที ทุกวัน

32. 165-170 นาที ทุกวัน

33. 170-175 นาที ทุกวัน

34. 175-180 นาที ทุกวัน

35. 180-185 นาที ทุกวัน

36. 185-190 นาที ทุกวัน

37. 190-195 นาที ทุกวัน

38. 195-200 นาที ทุกวัน

39. 200-205 นาที ทุกวัน

40. 205-210 นาที ทุกวัน

41. 210-215 นาที ทุกวัน

42. 215-220 นาที ทุกวัน

43. 220-225 นาที ทุกวัน

44. 225-230 นาที ทุกวัน

45. 230-235 นาที ทุกวัน

46. 235-240 นาที ทุกวัน

47. 240-245 นาที ทุกวัน

48. 245-250 นาที ทุกวัน

49. 250-255 นาที ทุกวัน

50. 255-260 นาที ทุกวัน

51. 260-265 นาที ทุกวัน

52. 265-270 นาที ทุกวัน

53. 270-275 นาที ทุกวัน

54. 275-280 นาที ทุกวัน

55. 280-285 นาที ทุกวัน

56. 285-290 นาที ทุกวัน

57. 290-295 นาที ทุกวัน

58. 295-300 นาที ทุกวัน

59. 300-305 นาที ทุกวัน

60. 305-310 นาที ทุกวัน

61. 310-315 นาที ทุกวัน

62. 315-320 นาที ทุกวัน

63. 320-325 นาที ทุกวัน

64. 325-330 นาที ทุกวัน

65. 330-335 นาที ทุกวัน

66. 335-340 นาที ทุกวัน

67. 340-345 นาที ทุกวัน

68. 345-350 นาที ทุกวัน

69. 350-355 นาที ทุกวัน

70. 355-360 นาที ทุกวัน

71. 360-365 นาที ทุกวัน

72. 365-370 นาที ทุกวัน

73. 370-375 นาที ทุกวัน

74. 375-380 นาที ทุกวัน

75. 380-385 นาที ทุกวัน

76. 385-390 นาที ทุกวัน

77. 390-395 นาที ทุกวัน

78. 395-400 นาที ทุกวัน

79. 400-405 นาที ทุกวัน

80. 405-410 นาที ทุกวัน

81. 410-415 นาที ทุกวัน

82. 415-420 นาที ทุกวัน

83. 420-425 นาที ทุกวัน

84. 425-430 นาที ทุกวัน

85. 430-435 นาที ทุกวัน

86. 435-440 นาที ทุกวัน

87. 440-445 นาที ทุกวัน

88. 445-450 นาที ทุกวัน

89. 450-455 นาที ทุกวัน

90. 455-460 นาที ทุกวัน

91. 460-465 นาที ทุกวัน

92. 465-470 นาที ทุกวัน

93. 470-475 นาที ทุกวัน

94. 475-480 นาที ทุกวัน

95. 480-485 นาที ทุกวัน

96. 485-490 นาที ทุกวัน

97. 490-495 นาที ทุกวัน

98. 495-500 นาที ทุกวัน

99. 500-505 นาที ทุกวัน

100. 505-510 นาที ทุกวัน

101. 510-515 นาที ทุกวัน

102. 515-520 นาที ทุกวัน

103. 520-525 นาที ทุกวัน

104. 525-530 นาที ทุกวัน

105. 530-535 นาที ทุกวัน

106. 535-540 นาที ทุกวัน

107. 540-545 นาที ทุกวัน

108. 545-550 นาที ทุกวัน

109. 550-555 นาที ทุกวัน

110. 555-560 นาที ทุกวัน

111. 560-565 นาที ทุกวัน

112. 565-570 นาที ทุกวัน

113. 570-575 นาที ทุกวัน

114. 575-580 นาที ทุกวัน

115. 580-585 นาที ทุกวัน

116. 585-590 นาที ทุกวัน

117. 590-595 นาที ทุกวัน

118. 595-600 นาที ทุกวัน

119. 600-605 นาที ทุกวัน

120. 605-610 นาที ทุกวัน

121. 610-615 นาที ทุกวัน

122. 615-620 นาที ทุกวัน

123. 620-625 นาที ทุกวัน

124. 625-630 นาที ทุกวัน

125. 630-635 นาที ทุกวัน

126. 635-640 นาที ทุกวัน

127. 640-645 นาที ทุกวัน

128. 645-650 นาที ทุกวัน

129. 650-655 นาที ทุกวัน

130. 655-660 นาที ทุกวัน

131. 660-665 นาที ทุกวัน

132. 665-670 นาที ทุกวัน

133. 670-675 นาที ทุกวัน

134. 675-680 นาที ทุกวัน

135. 680-685 นาที ทุกวัน

136. 685-690 นาที ทุกวัน

137. 690-695 นาที ทุกวัน

138. 695-700 นาที ทุกวัน

139. 700-705 นาที ทุกวัน

140. 705-710 นาที ทุกวัน

141. 710-715 นาที ทุกวัน

142. 715-720 นาที ทุกวัน

143. 720-725 นาที ทุกวัน

144. 725-730 นาที ทุกวัน

145. 730-735 นาที ทุกวัน

146. 735-740 นาที ทุกวัน

147. 740-745 นาที ทุกวัน

148. 745-750 นาที ทุกวัน

149. 750-755 นาที ทุกวัน

150. 755-760 นาที ทุกวัน

151. 760-765 นาที ทุกวัน

152. 765-770 นาที ทุกวัน

153. 770-775 นาที ทุกวัน

154. 775-780 นาที ทุกวัน

155. 780-785 นาที ทุกวัน

156. 785-790 นาที ทุกวัน

157. 790-795 นาที ทุกวัน

158. 795-800 นาที ทุกวัน

159. 800-805 นาที ทุกวัน

160. 805-810 นาที ทุกวัน

161. 810-815 นาที ทุกวัน

162. 815-820 นาที ทุกวัน

163. 820-825 นาที ทุกวัน

164. 825-830 นาที ทุกวัน

165. 830-835 นาที ทุกวัน

166. 835-840 นาที ทุกวัน

167. 840-845 นาที ทุกวัน

168. 845-850 นาที ทุกวัน

169. 850-855 นาที ทุกวัน

170. 855-860 นาที ทุกวัน

171. 860-865 นาที ทุกวัน

172. 865-870 นาที ทุกวัน

173. 870-875 นาที ทุกวัน

174. 875-880 นาที ทุกวัน

175. 880-885 นาที ทุกวัน

176. 885-890 นาที ทุกวัน

177. 890-895 นาที ทุกวัน

178. 895-900 นาที ทุกวัน

179. 900-905 นาที ทุกวัน

180. 905-910 นาที ทุกวัน

181. 910-915 นาที ทุกวัน

182. 915-920 นาที ทุกวัน

183. 920-925 นาที ทุกวัน

184. 925-930 นาที ทุกวัน

185. 930-935 นาที ทุกวัน

186. 935-940 นาที ทุกวัน

187. 940-945 นาที ทุกวัน

188. 945-950 นาที ทุกวัน

189. 950-955 นาที ทุกวัน

190. 955-960 นาที ทุกวัน

191. 960-965 นาที ทุกวัน

192. 965-970 นาที ทุกวัน

193. 970-975 นาที ทุกวัน

194. 975-980 นาที ทุกวัน

195. 980-985 นาที ทุกวัน

196. 985-990 นาที ทุกวัน

197. 990-995 นาที ทุกวัน

198. 995-1000 นาที ทุกวัน

Blank form with fields for patient information and medical notes.

ชื่อ-สกุล _____ อายุ _____ ปี เพศ _____

วันที่รับบริการ _____ เวลา _____

ชื่อผู้รับบริการ _____

อาชีพ _____ สัญชาติ _____

มารดา _____ สัญชาติ _____

ผู้รับบริการ _____

ชื่อ _____

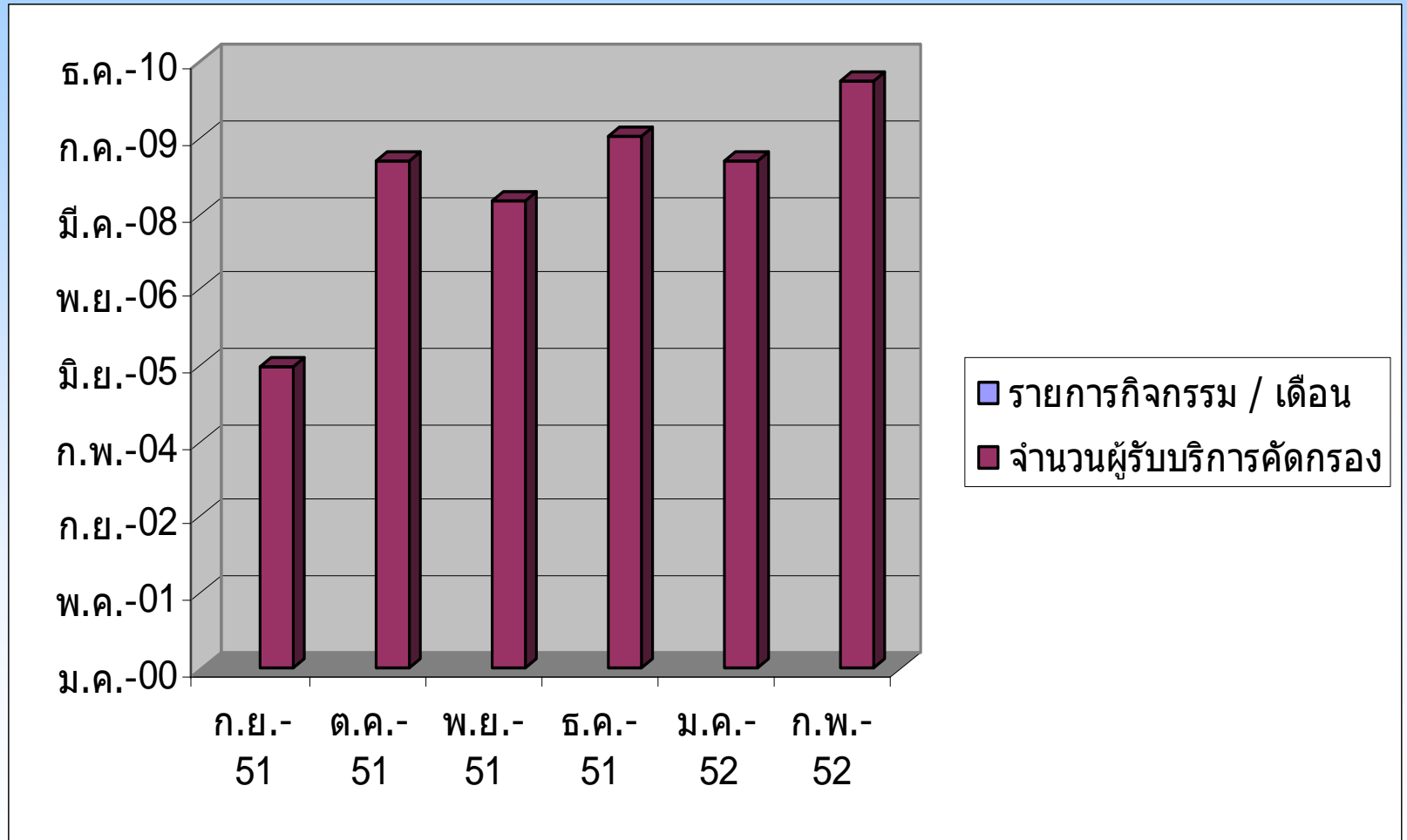
วันที่รับบริการ _____

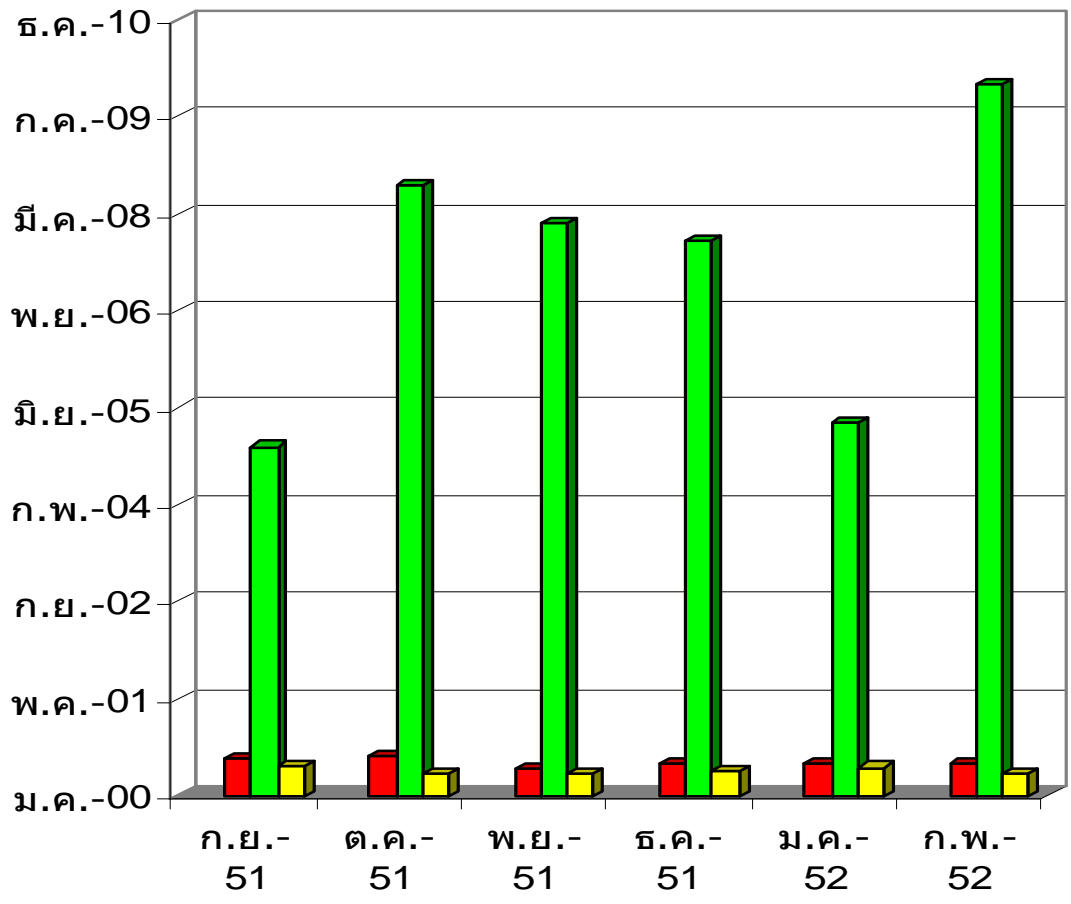
วันที่ส่งกลับ _____

8. การพัฒนาคลินิกเล็กบุหรี

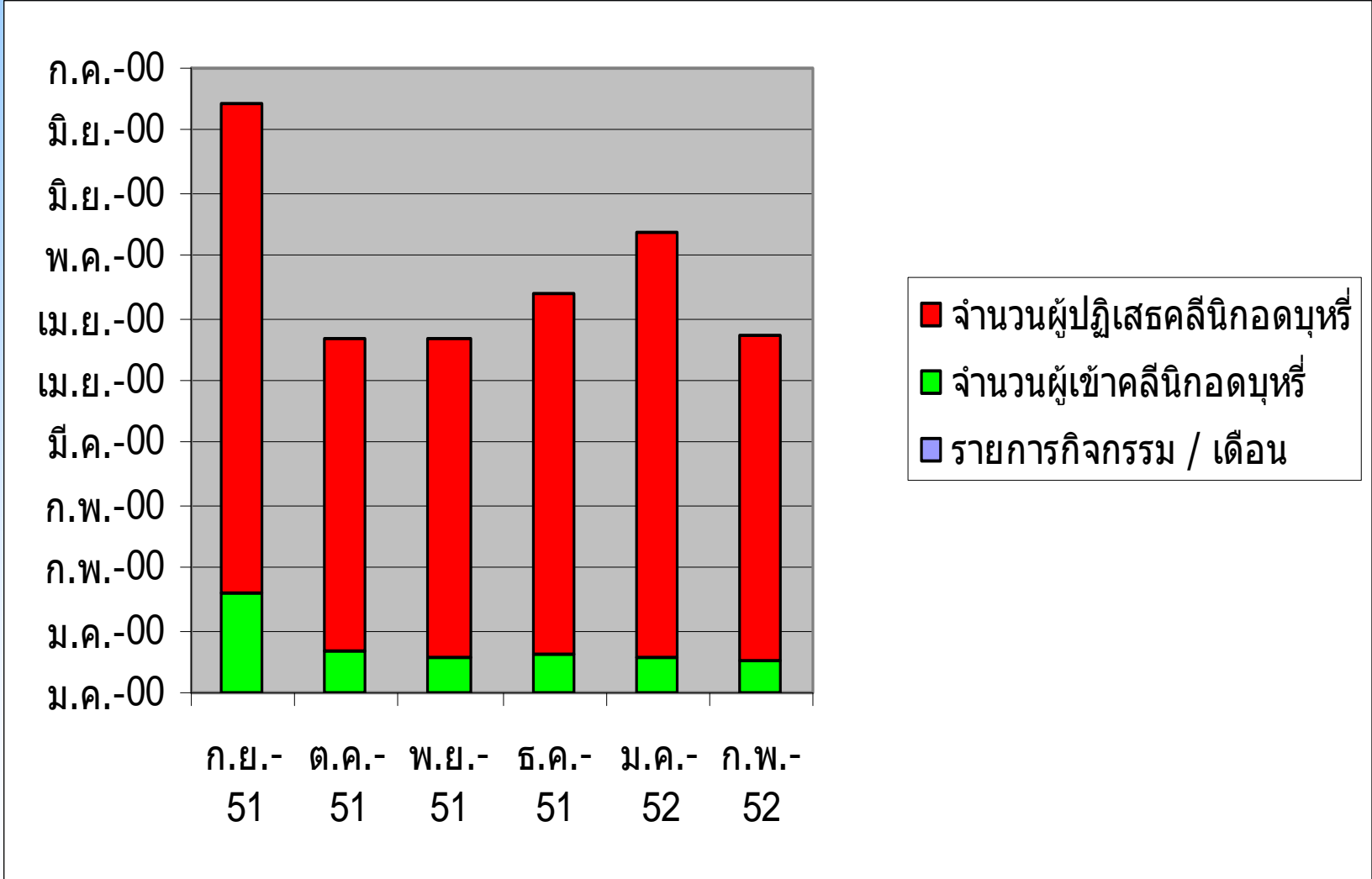
- มีการนำงานบุหรีเข้าเป็นงานประจำคลินิกยาเสพติดและมีการจัดทำทะเบียนข้อมูลของผู้ใช้บริการทุกราย เปิดให้บริการทุกวันทำการ
- พัฒนาศักยภาพเจ้าหน้าที่ประจำคลินิก โดยส่งเสริมให้เข้ารับการอบรม เพิ่มพูนความรู้และทักษะให้มีความพร้อมในการให้คำปรึกษา ช่วยเหลือผู้สูบบุหรีให้เลิกบุหรีอย่างมีประสิทธิภาพ
- ปรับปรุงสถานที่ในการให้บริการให้เหมาะสม และสะดวกต่อผู้ใช้บริการ
- จัดทำป้ายประชาสัมพันธ์คลินิกเล็กบุหรีให้เห็นชัดเจน

ผลการดำเนินงาน





- รายการกิจกรรม / เดือน
- จำนวนผู้สูบบุหรี่
- จำนวนผู้ไม่สูบบุหรี่
- จำนวนผู้ต้องการเลิกบุหรี่



ขยายผลลงสู่ชุมชนซึ่งมีการดำเนินการไปแล้วได้แก่

- 1.** จัดอบรมให้ความรู้กับ อสม. และเจ้าหน้าที่ในศูนย์สุขภาพชุมชน ในเครือข่าย 6 เครือข่ายเพื่อให้เจ้าหน้าที่และอสม.เข้าใจถึงการดำเนินงานกิจกรรมและขั้นตอนของ ถนนปชต (5A) เพื่อนำไปปฏิบัติลงสู่ชุมชนได้
- 2.** มีกิจกรรมรณรงค์ในการสร้างกระแสนบ้านปลอดบุหรี่โดยลงไปให้ความรู้ในชุมชนในหมู่บ้าน วัด และโรงเรียน เช่น ในวันพระตามวัดต่างๆ เขตตำบลบ้านแก่ง อำเภอตรอน ในเวทีประชาคมของชาวบ้าน ในงานกีฬาชุมชน และติดป้ายประชาสัมพันธ์ตามชุมชนต่างๆ
- 3.** ให้ความรู้ทางเสียงตามสายในหอกระจายข่าวในชุมชน



4. ขยายผลและนำไปปฏิบัติในศูนย์สุขภาพชุมชนในเครือข่าย



สิ่งที่ทำให้การดำเนินงานตามโครงการ ครั้งนี้ประสบความสำเร็จ

ประกอบด้วย

- ผู้บริหารให้ความสำคัญและประกาศเป็นนโยบายร่วมกัน
- ความร่วมมือจากเจ้าหน้าที่ของโรงพยาบาลตรอนทุกแผนก
- ความร่วมมือจากคปสอ.ตรอนและสถานบริการในเครือข่าย
- สิ่งสำคัญที่สุดคือปัจจัยเอื้อที่ดีของหน่วยราชการและมูลนิธิในการสนับสนุนโครงการหรือการดำเนินการจึงทำให้ประสบความสำเร็จ

ปัญหาอุปสรรคและข้อเสนอแนะ

- บุคลากรในการทำงานเรื่องของการบำบัดบุหรื้เต็มเวลายังมีไม่เพียงพอ
- บุคลากรผู้ปฏิบัติงานบางท่านขาดทักษะและความมั่นใจในการปฏิบัติงาน
- ระบบการปฏิบัติเรื่องของบุหรื้ยังต้องพัฒนาต่อไปเรื่อยๆเนื่องจากยังมีปัญหาในการประสานงานในการดำเนินงานบางจุด
- การเปลี่ยนพฤติกรรมและการปรับเปลี่ยนทัศนคติของประชาชนเป็นเรื่องที่ยากและต้องทำท่ายต่อไปในการดำเนินงาน

ขอขอบคุณค่ะ

